

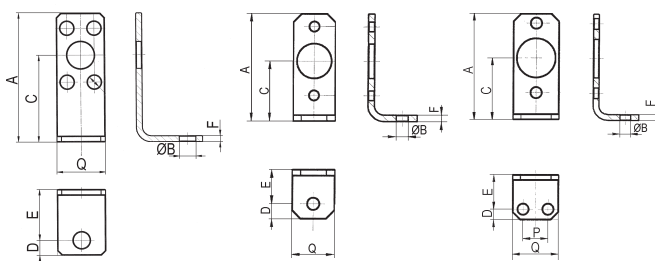


Pie en acero zincado

Ø 18 mm

Ø 25 mm

Ø 32 ÷ 80 mm



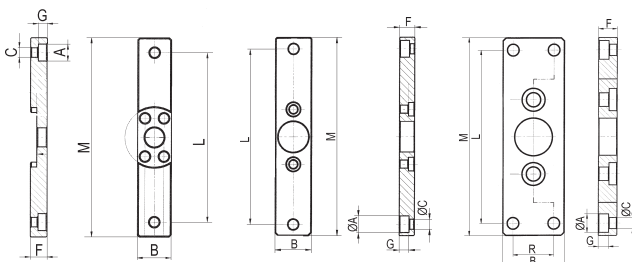
Cil. Ø	A	ØB	C	D	E	F	P	Q	Código
18	43	5,5	29	5	17	2	-	16	OVF-13018
25	50	5,5	28	7	16	3	-	20	OVF-13025
32	55	5,5	32	5,5	18	3	13	24	OVF-13032
40	65	5,5	40	7	20	4	16	30	OVF-13040
50	85	6,6	50	8	24	4	22	38	OVF-13050
63	105	9	63	10	27	4	30	50	OVF-13063
80	130	9	80	10	29	6	40	60	OVF-13080

Brida en aleación de aluminio

Ø 18 mm

Ø 25 mm

Ø 32 ÷ 80 mm

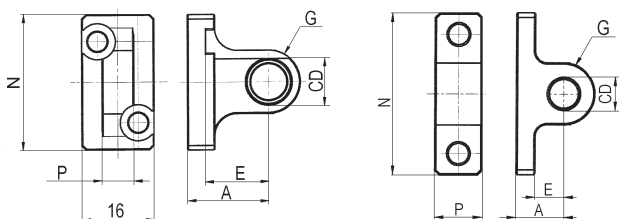


Cil. Ø	ØA	B	ØC	F	G	L	M	R	Código
18	8	16	4,5	8	4,3	80	94	-	OVF-12018
25	10	20	5,5	10	5,7	100	115	-	OVF-12025
32	11	24	6,6	10	6,3	115	130	-	OVF-12032
40	11	30	6,6	10	6,3	132	146	-	OVF-12040
50	15	38	9	12	8,3	140	160	21	OVF-12050
63	15	50	9	15	8,3	140	160	33	OVF-12063
80	15	60	9	20	8,3	178	200	40	OVF-12080

Charnela macho en aleación de aluminio

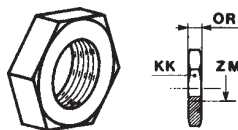
Ø 18 mm

Ø 25 ÷ 80 mm



Cil. Ø	A	CD ØH7	E	G	N	P H12	Código
18	18	8	14	7	30	7	OVF-11018
25	14	8	8	7,5	42	9	OVF-11025
32	15	10	9	10	47	10,5	OVF-11032
40	18	12	12	13	52	10,5	OVF-11040
50	20	12	12	13	68	20	OVF-11050
63	24	16	16	17	80	25	OVF-11063
80	24	16	9	17	95	25	OVF-11080

Tuerca para vástago de acero cincado



Cil. Ø	ZM	KK	OR	Código
18	M8	13	5	MF-16020
25	M10X1,25	17	6	KF-16032
32	M10X1,25	17	6	KF-16032
40	M12X1,25	19	7	KF-16040
50	M16X1,5	24	8	KF-16050
63	M16X1,5	24	8	KF-16050
80	M16X1,5	24	8	KF-16050

Tornillos de fijación

Tornillo para UNI 5931 (100 un.) para OVF-13.. Pie

- Ø 18 AZ4-VN0408    Ø 40 AZ4-VN0514    Ø 80 AZ4-VN1020
- Ø 25 AZ4-VN0410    Ø 50 AZ4-VN0816
- Ø 32 AZ4-VN0510    Ø 63 AZ4-VN1018

Tornillo para DIN 7984 (100 un.) para OVF-12.. Brida

- Ø 18 AZ4-VPA0408    Ø 40 AZ4-VPA0518    Ø 80 AZ4-VPA1025
- Ø 25 AZ4-VPA0414    Ø 50 AZ4-VPA0818
- Ø 32 AZ4-VPA0512    Ø 63 AZ4-VPA1018

Tornillo para UNI 5931 (100 un.) para OVF-11.. Bisagra macho

- Ø 18 AZ4-VN0410    Ø 40 AZ4-VN0516    Ø 80 AZ4-VN1025
- Ø 25 AZ4-VN0412    Ø 50 AZ4-VN0820
- Ø 32 AZ4-VN0512    Ø 63 AZ4-VN1016